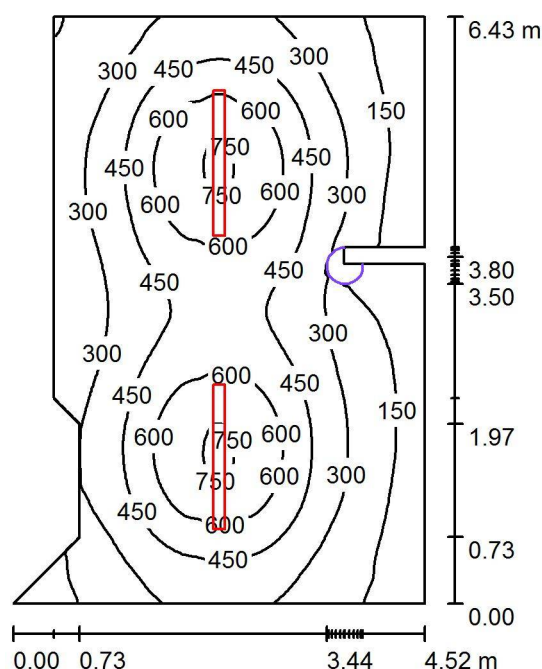


Edytor  
Telefon  
faks  
e-Mail

## Węzeł cieplny / Wyniki jednoarkuszowe



Wysokość pomieszczenia: 2.600 m, Wysokość montażu: 2.600 m,  
Współczynnik konserwacji: 0.77

Wartości Lux, Skala 1:83

Powierzchnia	$\rho$ [%]	$E_m$ [lx]	$E_{min}$ [lx]	$E_{max}$ [lx]	$E_{min} / E_m$
Płaszczyzna pracy	/	381	63	783	0.166
Podłoga	20	307	89	441	0.291
Sufit	70	64	34	88	0.527
Ściany (11)	50	131	29	326	/

### Płaszczyzna pracy:

Wysokość: 0.850 m  
Siatka: 128 x 128 Punkty  
Margines: 0.000 m

### Wykaz opraw

Nr.	Ilość	Etykieta (Czynnik korekcyjny)	$\Phi$ (Oprawa) [lm]	$\Phi$ (Lampy) [lm]	P [W]
1	2	ESSYSTEM 2537520 COSMO LED LAM 1587 (1.000)	7200	7200	68.0
W sumie:			14401	14400	136.0

Specyfikacja mocy przyłączeniowej:  $5.29 \text{ W/m}^2 = 1.39 \text{ W/m}^2/100 \text{ lx}$  (Powierzchnia podstawowa:  $25.69 \text{ m}^2$ )